





????????????????????????????

??12??

??8?2?3????????????????????????????  
??

??  
??  
?????

??  
????????????????????????????

??  
????????????????????????

????????????????3??

**??????????1.8%**

??4.6????????????????????????3-5????

????????????????????????????????1.3??22?kW????????1.8%?51?kW?????

????????kW??3????????????  
??

?????????????

○2014年度夏季(8月)需給見通し(周波数変換装置(FC)を通じた電力融通を行わない場合)

(万kW)	東日本 3社	北海 道	東北	東京	中部及び 西日本	中部	関西	北陸	中国	四国	九州	9電力	沖縄
①需要	7,237	472	1,445	5,320	9,429	2,644	2,873	548	1,134	559	1,671	16,666	155
②供給力	7,738	516	1,553	5,669	9,688	2,737	2,924	570	1,181	583	1,693	17,426	216
②供給-①需要 (予備率)	501 (6.9%)	44 (9.2%)	108 (7.5%)	349 (6.6%)	259 (2.7%)	93 (3.5%)	51 (1.8%)	22 (4.1%)	47 (4.1%)	24 (4.3%)	22 (1.3%)	760 (4.6%)	61 (39.2%)

※FCを使わずに中部及び西日本全体で予備率3%(283万kW)を確保するには、0.3%(24万kW)不足する。



OFCを通じた電力融通  
・東京電力から、関西電力及び九州電力へ合計58万kWを融通。

○2014年度夏季(8月)需給見通し(FCを通じた電力融通を行う場合)

(万kW)	東日本 3社	北海 道	東北	東京	中部及び 西日本	中部	関西	北陸	中国	四国	九州	9電力	沖縄
①需要	7,237	472	1,445	5,320	9,429	2,644	2,873	548	1,134	559	1,671	16,666	155
②供給力	7,681	516	1,553	5,612	9,753	2,737	2,960	570	1,181	583	1,722	17,434	216
②供給-①需要 (予備率)	444 (6.1%)	44 (9.2%)	108 (7.5%)	292 (5.5%)	324 (3.4%)	93 (3.5%)	87 (3.0%)	22 (4.1%)	47 (4.1%)	24 (4.3%)	51 (3.0%)	768 (4.6%)	61 (39.2%)

??  
???????

??  
??

??  
??

??3??????—?????????????????

????????????????2??  
??

????????????????????????????????????3??  
????????????????????????????????????2??

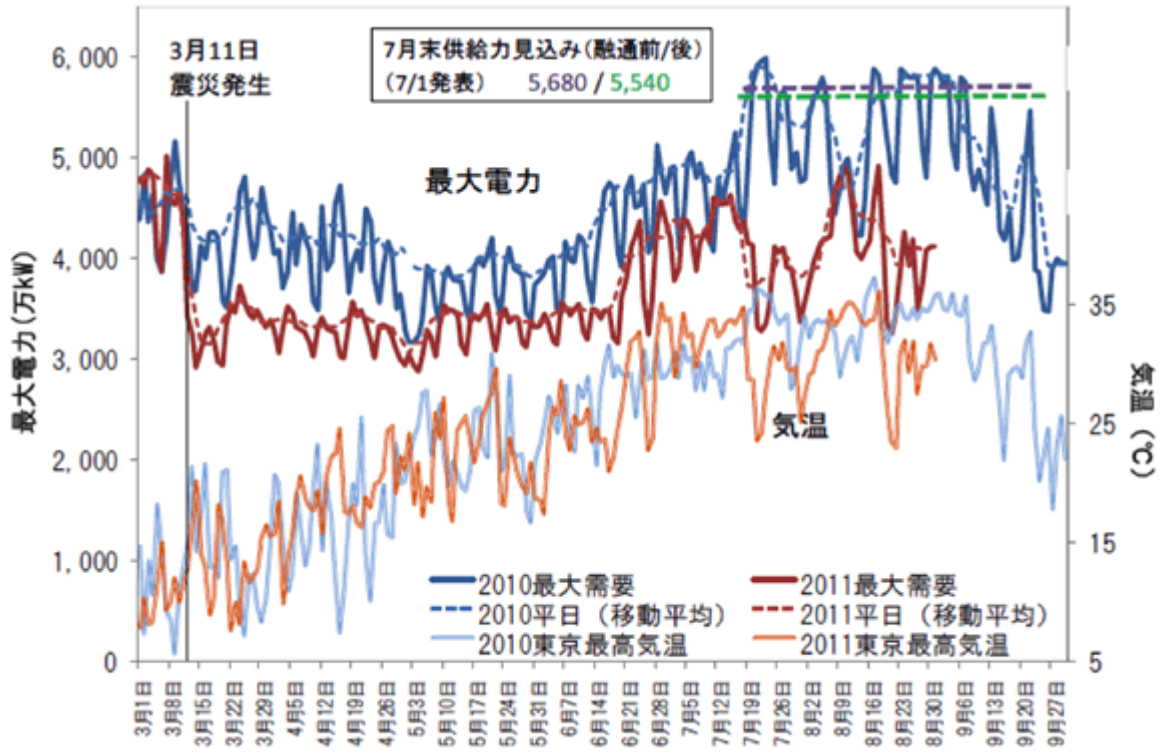
??

??3????????????????????

??

????????????2011??10????  
????11????????????10????????5999?kW????????11????4922?kW?18????????????????????  
00?kW??3????????3????????????4????????????

??2?2010??11???????



????????11??10????????????????

????????2011????????????????????2700????20117-9????????????????  
????10????????3????15%????????4????????????????  
??????

????????????????5????????

3????????

??2011????????????????????15????????????????  
????????23??2011????????  
??????

??????—????????

????????

????????????????????3????????  
????????

????????  
??????

????????10????  
????13????3?6000????

????3????4????

